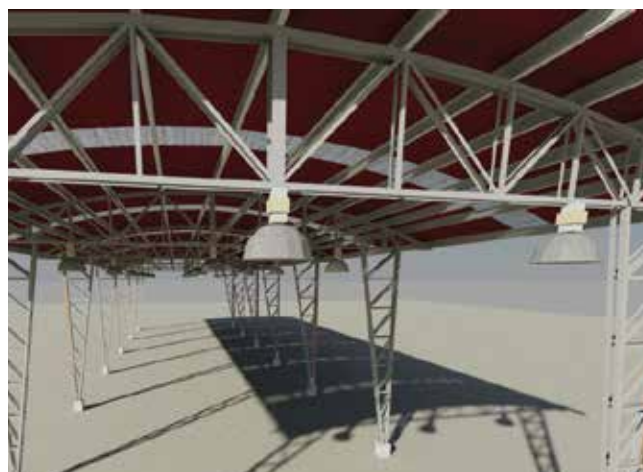
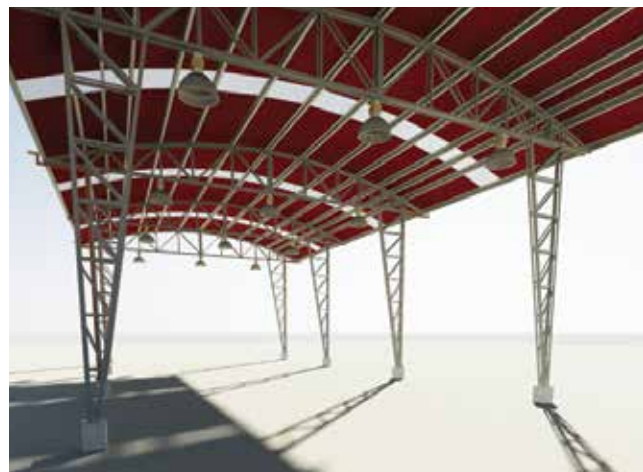


Cubiertas Tipo Coliseo

CARACTERÍSTICAS TÉCNICAS

SECCIONES:	Segun requerimiento del cliente
CERCHAS:	Según diseño, generalmente se utilizan elementos topo ángulo, perfiles tubulares ó perfiles en alma llena.
CORREAS:	Se utilizan perlines laminados en frio ó perfiles pequeños en alma llena.
PINTURA	Anticorrosivo epoxico 1 capa, el color es según requerimiento del cliente.
CUBIERTA:	Según requerimiento del cliente, puede ser sencilla, acústica, térmica ó termo acústica y en la variedad de colores disponibles comercialmente.
SOLDADURA:	Estructural segun normas ASTM AWS.
CAPACIDAD DE CARGA:	Su propio peso más una carga viva máxima de 80kg/m ² , lámparas de iluminación y una fuerza de viento de 120km/h ó 130km/h.
MATERIALES DE LA ESTRUCTURA:	Cerchas en ángulos de calidad de acero ASTM A572 G50, Cerchas en tubo estructural calidad de acero ASTM A500 grado C ó estructuras en perfiles alma llena con calidad de acero ASTM A572 G50. Las correas en perlines laminados en frio según la norma NTC 5685 y ASTM A 1011 G50 y Cubierta en policarbonato.
USO:	Cubiertas para coliseos deportivos, colegios o instituciones educativas, parqueaderos, hangares, etc.



DESCRIPCION:

Estructura para cubierta que sirve para apantallar los efectos del sol e impermeabilizar cierta zona. Está fabricada con elementos metálicos de alta resistencia y tejas con diferentes capacidades tales como térmica, acústica o ambas. Sus elementos pueden ser soldados entre si y con conexiones principales pernadas. todos los elementos que componen la estructura están en la capacidad de resistir ambientes húmedos y salinos, además están diseñados para resistir fuerzas de vientos de 120km/h ó 130km/h bajo las normas NSR-10, AISC, ANSI, ASTM, AWS y NTC. este tipo de estructura se utiliza en el sector de educación, sector deportivo, sector industrial y otros sectores que se puedan considerar.

Cubiertas Tipo Coliseo

